

跟踪评级公告

联合[2014]18号



2022年1-3月经营和财务数据

2022年1-3月,公司营业收入为1.11亿元,同比增长1.11%;净利润为0.10亿元,同比增长1.11%。

2022年1-3月,公司经营活动产生的现金流量净额为0.10亿元,同比增长1.11%。

2022年1-3月,公司总资产为10.11亿元,同比增长1.11%。

2022年1-3月,公司净资产为5.11亿元,同比增长1.11%。

2022年1-3月,公司资产负债率为49.11%,同比增长1.11%。

2022年1-3月,公司流动比率为1.11,同比增长1.11%。

2022年1-3月,公司速动比率为1.11,同比增长1.11%。

2022年1-3月,公司应收账款周转率为1.11,同比增长1.11%。

2022年1-3月,公司存货周转率为1.11,同比增长1.11%。

2022年1-3月,公司总资产周转率为1.11,同比增长1.11%。

2022年1-3月,公司净资产收益率为1.11%,同比增长1.11%。

2022年1-3月,公司销售净利率为1.11%,同比增长1.11%。

2022年1-3月,公司毛利率为1.11%,同比增长1.11%。

2022年1-3月,公司期间费用率为1.11%,同比增长1.11%。

2022年1-3月,公司营业利润率为1.11%,同比增长1.11%。

2022年1-3月,公司利润总额率为1.11%,同比增长1.11%。

2022年1-3月,公司所得税率为1.11%,同比增长1.11%。

2022年1-3月,公司净利润率为1.11%,同比增长1.11%。

2022年1-3月,公司总资产收益率1.11%,同比增长1.11%。

2022年1-3月,公司净资产收益率1.11%,同比增长1.11%。

2022年1-3月,公司总资产周转率1.11,同比增长1.11%。

2022年1-3月,公司净资产周转率1.11,同比增长1.11%。

2022年1-3月,公司总资产周转天数1.11,同比增长1.11%。

2022年1-3月,公司净资产周转天数1.11,同比增长1.11%。

2022年1-3月,公司总资产周转率1.11,同比增长1.11%。

2022年1-3月,公司净资产周转率1.11,同比增长1.11%。

2022年1-3月,公司总资产周转率1.11,同比增长1.11%。

2022年1-3月,公司营业收入为1.11亿元,同比增长1.11%。

2022年1-3月,公司净利润为0.10亿元,同比增长1.11%。

2022年1-3月,公司经营活动产生的现金流量净额为0.10亿元,同比增长1.11%。

2022年1-3月,公司总资产为10.11亿元,同比增长1.11%。

2022年1-3月,公司净资产为5.11亿元,同比增长1.11%。

2022年1-3月,公司资产负债率为49.11%,同比增长1.11%。

2022年1-3月,公司流动比率为1.11,同比增长1.11%。

2022年1-3月,公司速动比率为1.11,同比增长1.11%。

2022年1-3月,公司应收账款周转率为1.11,同比增长1.11%。

2022年1-3月,公司存货周转率为1.11,同比增长1.11%。

2022年1-3月,公司总资产周转率为1.11,同比增长1.11%。

2022年1-3月,公司净资产收益率为1.11%,同比增长1.11%。

2022年1-3月,公司销售净利率为1.11%,同比增长1.11%。

2022年1-3月,公司毛利率为1.11%,同比增长1.11%。

2022年1-3月,公司期间费用率为1.11%,同比增长1.11%。

2022年1-3月,公司营业利润率为1.11%,同比增长1.11%。

2022年1-3月,公司利润总额率为1.11%,同比增长1.11%。

2022年1-3月,公司所得税率为1.11%,同比增长1.11%。

2022年1-3月,公司净利润率为1.11%,同比增长1.11%。

2022年1-3月,公司总资产收益率1.11%,同比增长1.11%。

2022年1-3月,公司净资产收益率1.11%,同比增长1.11%。

2022年1-3月,公司总资产周转率1.11,同比增长1.11%。

2022年1-3月,公司净资产周转率1.11,同比增长1.11%。

2022年1-3月,公司总资产周转天数1.11,同比增长1.11%。

2022年1-3月,公司净资产周转天数1.11,同比增长1.11%。

2022年1-3月,公司总资产周转率1.11,同比增长1.11%。

2022年1-3月,公司净资产周转率1.11,同比增长1.11%。

2022年1-3月,公司总资产周转率1.11,同比增长1.11%。

1

2 2013

14.29

010-85172818

liuw@unitedratings.com.cn

010-85172818

xuhb@unitedratings.com.cn

010-85171273

2

PICC 12 100022

Http //www.lianhecreditratings.com.cn

财

担

)

1993 2 3			2009		
			2010 4	6	
2011 12 21			H	113,542	
00579.HK				103,220	
H	10,322		2012 1 13		
				12,947.6	2012
614,990.50			451,235.90	H	163,754.60
2013 10 15				2.82	32,750.8
H					647,741.35
H	196,505.4				647,741.35
2013	()				64.521%
		2013			
		10	1	29	
2013 12 31		2,161			
2013		385.75		275.12	
110.63	2013		63.34	12.22	
	37.06			3.56	
2014 3			386.39	272.25	
	114.14	2014		21.19	3.51
		7.96		-5.07	
			1	118	
			2012		
36		100			
			2012 7 9		
10%		3.6	3	2	5 1.6
90%		32.4	3	22	5 10.4
3		4.35%	5		4.6%
2012 7 3	2015 7 2		2013	2015	7 3
	2012 7 3			3	12
01	122153 5		12	02	122154

2013 7

2013 10

3

2013 1,676 13.9% 530
25%

2.67 /

0.8 /

2014 1 20

0.573 /

0.65 /

0.3-0.4 /

0.5-0.6 /

4

70%

-

2

2013 3•ž æ7-\$Á 3 É £ ¼A KàAî n

30%;

7,900

7 10

2015

2013 2

2013

()

;

2013 ž(i>ì0€

2-3

2013 5

117

12

4

10

2013

6

,

2020

10

2015

4

27

7

,

1

2013

93.22%

6.64%

0.14%

59.78%

26.5%

5.89%

1.05%

2013

14.52

30.16%

12.22

23.51%

2013

62.78

50.95%

2013

24

11 15 3 15

2013
80%

2012 2013
 49.5MW
 2013 29 1,649.75

5	2013	MW	
		100.50	2007 9
		49.50	2008 6
		15.00	2008 12
		49.50	2009 3
		49.50	2009 6
		48.75	2009 7
		49.50	2009 8
		50.00	2009 10
		300.00	2009 12
		49.50	2009 12
		49.50	2010 1
		49.50	2010 4
		49.50	2010 4
		49.50	2010 4
		49.50	2010 9
		36.00	2011 1
		30.00	2011 9
		30.00	2011 8
		49.50	2011 9
		49.50	2011 9
		49.50	2011 8
		49.50	2012 8
		49.50	2012 9
		49.50	2012 9
		49.50	2012 10
		49.50	2012 11
		49.50	2012 11

		49.50	2013 3
		49.50	2013 7
	--	1,649.75	--

6 2013

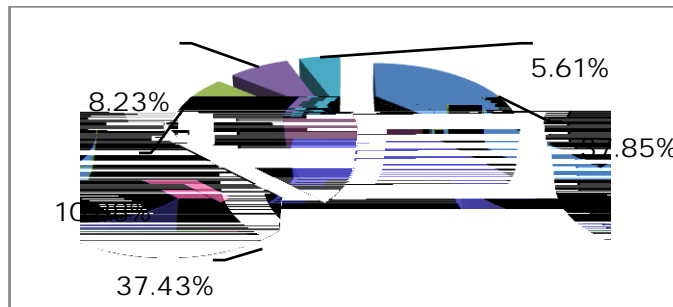
	()		(MWh)
	100.50	1,517	152,409
	30.00	3,119	93,581
	148.50	6,477	320,625
	99.00	3,540	175,220
	49.50	2,411	119,360
	30.00	2,471	74,132
	49.50	2,156	106,700
	49.50	1,323	65,473
	99.00	4,473	221,389
	99.00	4,662	230,770
	49.50	2,277	112,700
	99.00	4,126	204,233
	300.00	2,264	679,283
	49.50	2,048	101,362
	49.50	2,935	145,268
	49.50	2,291	113,414
	148.50	6,081	300,987
	49.50	2,068	102,379
	49.50	2,201	108,950
	36.00	2,428	87,421
	15.00	2,	

7	845MW		10	1,308MW
	14	15		
2015			200MW	950MW
	2014	2014		350MW

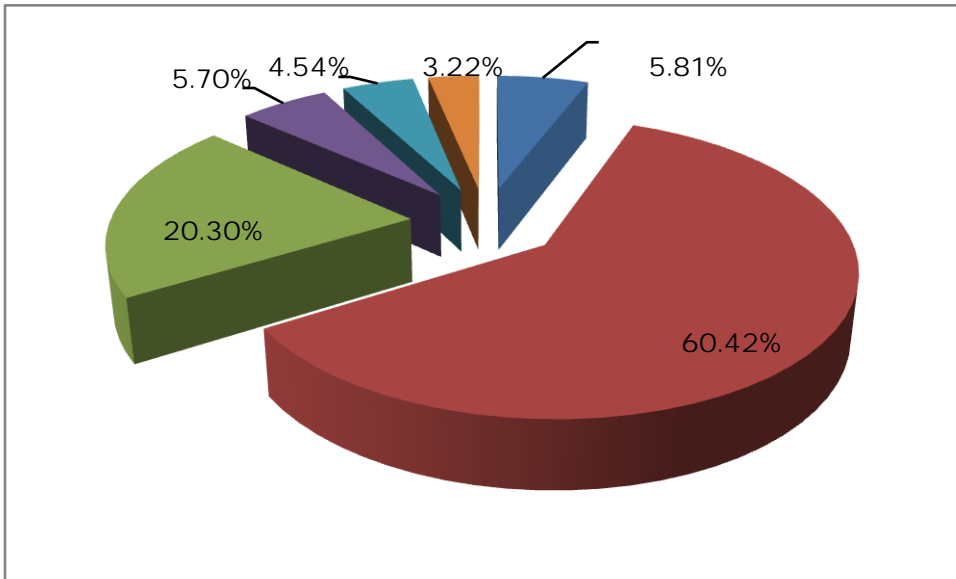
2013				
	2014			
2013		385.75	275.12	
110.63	2013		63.34	12.22
	37.06		3.56	
2014	3		386.39	272.25
	114.14	2014		21.19
		7.96		-5.07

1				
2013		385.75	28.23%	
			18.77%	81.23%
	2012			
2013		72.41	18.29%	
37.85%		37.43%	10.88%	1

1 2013



	27.41	98.48%	38.98%	37.85%	2013	
			27.10			34.53%
		6~7				
	99%		7.88	2012		34.22%
2013		313.34	30.77%			
	60.42%	20.30%	2			
2013		189.33	14.78%			
34.27						14.6%
	78.53%	4.57	38.05			
2013		63.61	57.02%			
2013		18.20	12.85%			
		2	2013			



2014	3	386.39	17.86%
	82.14%		

	2013		275.12		33.38%	
	61.04%		38.96%		7.11	
	2013		107.19		63.05%	
44.46%		30.82%		11.21%		
6.70%		47.66		70.64%		
		144.79%				
	2013				2.47	
	80.36%			7.18		51.55%
	2013		167.94		19.50%	
			71.52%		27.32%	
					54.39%	
44.87%		2012	4	3	10	2012
7	3	24	5	12		
	2013					71.32%
67.79%	60.01%	2012	68.57%	66.08%	59.48%	
	2014	3	272.25		1.04%	
		62.65%		37.35%		
					70.46%	66.76%
					59.63%	
	2013		110.63		17.00%	2013
			2013			
	107.75			97.4%		
60.11%		16.56%		21.20%		
	2014	3	114.14		3.18%	
	110.86			97.13%		
58.43%		16.09%		23.42%		
				2013		
3						
2013		63.34		12.22	43.20%	23.51%
				10		
	2013	11.87		34.89%	2.76	
59.60%				9.11	28.88%	
			2013		18.74%	
1.15						

2013 3.70
 14.31 14.29
 2013 9.45% 11.91%
 6.33% 6.79%
 2014 1~3 21.19 4.36 20.6%
 16.58%

4
 2013 77.45 57.46%
 66.65% 40.39
 37.06 2012 105.02% 2013
 115.85%
 2013 12.10 46.24%
 77.23
 59.57 2013 2013
 -65.13
 2013 131.02 12.76% 99.28
 22.57% 2013 31.74
 2014 1~3 7.96
 -11.57 -1.41
 118.42%

5
 2013 0.68 0.67
 2014 3 0.68 0.67 2013
 34.57%
 2013 EBITDA 34.43 EBITDA 3.15
 3.73 EBITDA 0.15
 0.16

6.
 2012 3 24 5 12 4.35% 4.60%
 3 12 01 122153 5 12

02

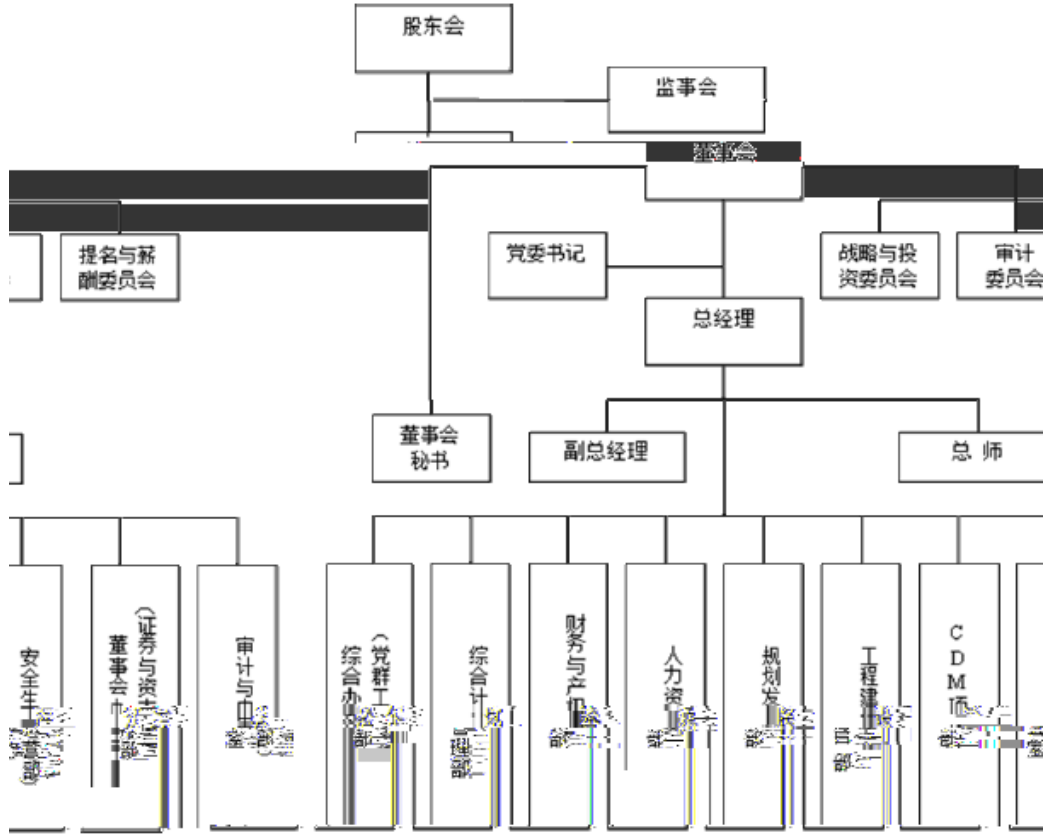
122154

	2012	EBITDA	114.61	EBITDA	
/EBITDA	2.74	6.07	2013	6	608.17

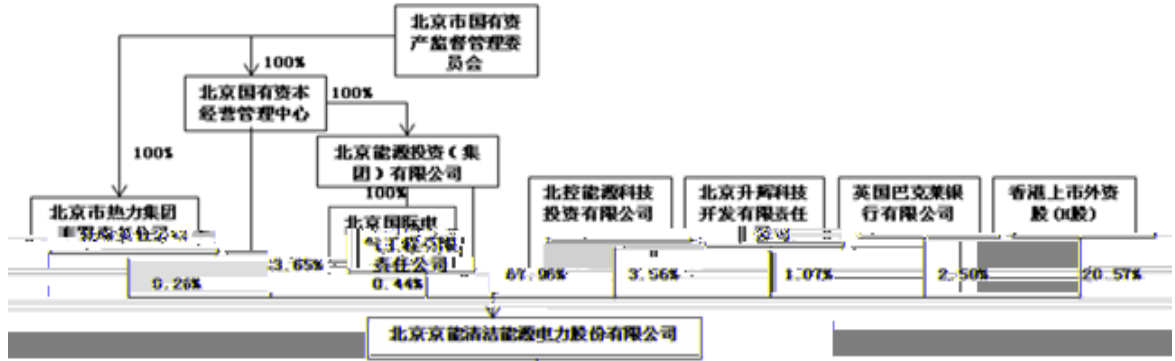
B201309060010617345 2013 9 6

AAA
12 01 12 02 AAA

1-1



1-2



2-1

2012 2014

	2012	2013	(%)	2014 3
	238,569.26	274,129.15	14.91	223,394.18
	3,328.24	4,489.46	34.89	8,250.44
	201,455.31	271,020.35	34.53	286,557.73
	119,830.50	78,828.28	-34.22	75,669.23
	253.60	477.52	88.30	705.14
	323.38		-100.00	
	17,765.02	27,053.58	52.29	32,058.66
	6,980.01	8,461.07	21.22	8,413.91
	23,602.45	59,616.81	152.59	54,919.02
	612,107.77	724,076.22	18.29	689,968.29
	161,257.98	181,981.00	12.85	189,960.71
	1,649,531.75	1,893,349.95	14.78	1,982,215.44
	405,103.92	636,080.70	57.02	582,551.06
	3,366.65	178,551.61	5,203.53	177,558.45
	17,075.06	23,102.97	35.30	22,936.35
	4,141.12	103.43	-97.50	148.00
	142,351.80	142,351.80	0.00	142,351.80
	285.52	174.76	-38.79	162.90
	11,458.22	9,224.93	-19.49	9,224.93
	1,522.17	68,521.75	4,401.58	66,853.15
	2,396,094.19	3,133,442.89	30.77	3,173,962.79
	3,008,201.97	3,857,519.11	28.23	3,863,931.08

3
2012 2014

	2012	2013	(%)	2014 1~3
	442,302.41	633,378.06	43.20	211,897.56
	318,764.38	544,293.73	70.75	175,258.54
	3,263.58	3,543.77	8.59	1,301.41
	17,295.60	27,603.36	59.60	5,908.84
	70,687.55	91,099.39	28.88	23,677.93
	-590.56	89.06	-115.08	
	33,588.08	36,992.63	10.14	8,308.65
	23,599.44	30,569.29	29.53	7,979.71
	66,469.95	3,741.39	-94.37	14,059.50
	48,260.02	143,120.88	196.56	29,590.69
	3,169.54	1,650.25	-47.93	3.00
	3,017.28	1,615.92	-46.44	0.14
	111,560.43	145,212.01	30.16	43,647.18
	12,594.74	22,975.69	82.42	8,501.74
	98,965.69	122,236.32	23.51	35,145.45

4
2012 2014

	2012	2013	(%)	2014 1~3
	440,327.79	733,785.36	66.65	250,922.36
	3,002.56	2,186.00	-27.20	0.00
	48,553.22	38,548.79	-20.61	1,507.60
	491,883.58	774,520.15	57.46	252,429.96
	233,424.16	316,690.01	35.67	134,530.92
	25,272.23	35,275.11	39.58	8,520.55
	49,320.32	48,673.39	-1.31	25,785.69
	3,115.43	3,297.11	5.83	4,011.93
	311,132.13	403,935.63	29.83	172,849.08
	180,751.44	370,584.53	105.02	79,580.87
	30,019.61	83,260.00	177.35	
	7,060.63	19,835.40	180.93	135.25
	149.88	111.72	-25.46	63.90
	14,468.27	3,745.51	-74.11	
	31,069.73	14,089.07	-54.65	2,483.93
	82,768.12	121,041.71	46.24	2,683.08
	376,146.85	595,699.63	58.37	117,670.76
	115,892.18	166,752.87	43.89	0.00
	0.00	0.00		0.00
	27,916.41	9,853.90	-64.70	703.99
	519,955.44	772,306.40	48.53	118,374.75
	-437,187.32	-651,264.69	48.97	-115,691.67
	16,990.98	71,751.96	322.29	
	1,441,718.77	1,224,008.64	-15.10	302,106.88
	43,067.09	14,393.36	-66.58	185.19
	1,501,776.83	1,310,153.97	-12.76	302,292.07
	1,048,848.68	831,737.56	-20.70	284,973.50
	153,038.53	133,548.80	-12.74	30,921.88
	80,215.73	27,500.69	-65.72	469.31
	1,282,102.94	992,787.05	-22.57	316,364.69
	219,673.90	317,366.91	44.47	-14,072.62
	602.87	-1,126.86	-286.92	-551.56
	-36,159.11	35,559.89	-198.34	-50,734.97
	274,728.37	238,569.26	-13.16	274,129.15

5
2012 2013

	2012	2013	(%)
	98,965.69	122,236.32	<i>23.51</i>
	-590.56	89.06	<i>-115.08</i>
	83,858.63	106,677.38	<i>27.21</i>
	224.74	423.49	<i>88.44</i>
	200.73	2,808.05	<i>1,298.94</i>
	41.30	1,058.99	<i>2,463.99</i>
	2,963.21	523.77	<i>-82.32</i>
	88,544.17	90,248.04	<i>1.92</i>
	-33,588.08	-36,992.63	<i>10.14</i>
	-882.11	2,233.29	<i>-353.18</i>
	1,073.01	-1,141.16	<i>-206.35</i>
	-1,121.61	-1,481.05	<i>32.05</i>
	-10,392.87	-134,993.34	<i>1,198.90</i>
	-38,189.75	218,894.32	<i>-673.18</i>
	-10,355.04		
	180,751.44	370,584.53	<i>105.02</i>

6

	2012	2013	2014 1-3
()	2.51	2.68	0.76
	49.20	70.50	20.77
	0.15	0.18	0.05
%	99.55	115.85	118.42
%	6.33	6.79	1.69
%	6.39	6.83	1.72
%	9.45	11.91	3.13
%	27.19	13.51	16.68
%	19.89	18.74	13.96
%	68.57	71.32	70.46
%	66.08	67.79	66.76
%	59.48	60.01	59.63
EBITDA	3.73	3.15	2.91
EBITDA	0.15	0.15	0.03
	0.10	0.16	0.03
	-0.14	-0.12	-0.02
	0.93	0.68	0.68
	0.92	0.67	0.67
	0.53	0.42	0.38
	-3.58	-2.56	-1.58
			--
EBITDA/ ()	0.74	0.96	0.22

7-1

2011 2012 2013 6

	2011	2012		2013 6
	906,204.58	1,071,682.51	18.26	828,147.53
	27,642.01	24,342.82	-11.94	32,643.03
	320,928.52	600,084.62	86.98	576,732.84
	155,982.20	249,787.77	60.14	307,886.91
	809.83	3,537.93	336.87	1,380.75
	33,035.97	33,396.55	1.09	
	184,343.93	284,310.91	54.23	258,804.67
	471,011.69	599,903.45	27.36	620,308.34
	21,847.07	54,478.04	149.36	22,910.32
	2,094,377.18	2,921,164.02	39.48	2,682,210.94
	1,062,431.00	989,812.25	-6.84	1,086,664.77
	3,430.00		-100.00	
	3,152.00	5,000.00	58.63	5,700.00
	1,288,634.64	1,258,588.49	-2.33	1,330,781.05
	81,651.25	118,881.20	45.60	117,018.90
	4,506,803.25	6,902,636.25	53.16	6,988,345.29
	731,754.38	932,063.39	27.37	906,709.47
	53,760.89	19,063.78	-64.54	35,070.40
	1.07	-98.84	-9,337.38	
	0.55		-100.00	
	141,747.95	164,799.98	16.26	176,523.42
	7,212.69	15,516.55	115.13	16,306.26
	216,889.04	272,362.00	25.58	274,917.04
	8,712.31	14,106.78	61.92	14,971.29
	29,183.08	29,036.70	-0.50	28,586.33
	14,648.49	64,320.02	339.09	123,896.28
	8,146,581.86	10,786,189.01	32.40	11,117,047.20
	10,240,959.04	13,707,353.03	33.85	13,799,258.15

7-2

2011 2013

	2011	2012	(%)	2013 6
	2,243,143.84	2,107,893.14	-6.03	1,833,606.63
	20,812.44	81,438.00	291.29	84,997.57
	449,826.40	773,930.47	72.05	756,561.10
	126,963.47	386,456.52	204.38	193,242.23
	22,692.27	38,324.58	68.89	39,766.48
	-86,146.50	-80,158.60	-6.95	-89,744.49
	20,792.09	40,694.39	95.72	60,940.84
	13,785.53	13,000.74	-5.69	
	397,220.17	353,675.09	-10.96	307,436.63
	218,182.06	449,992.37	106.25	153,840.33
	90,418.25	380,565.50	320.89	649,783.42
	3,523,506.67	4,546,596.98	29.04	4,003,431.47
	2,219,615.60	2,541,167.40	14.49	2,496,289.59
	850,011.04	1,404,871.37	65.28	1,512,961.87
	210,634.43	210,703.36	0.03	205,797.24
	772.50	24,559.64	3,079.24	42,406.58
	74.02	126.67	71.13	111.77
	221,441.98	203,214.59	-8.23	222,771.11
	22,700.77	225,035.88	891.31	224,734.55
	3,525,250.34	4,609,678.92	30.76	4,705,072.72
	7,048,757.00	9,156,275.90	29.90	8,708,504.19
()	1,306,000.00	1,306,000.00	0.00	1,306,000.00
	744,832.45	1,891,960.08	154.01	2,022,559.29
	196,340.24	208,235.58	6.06	208,235.58
	156,471.75	287,960.28	84.03	354,321.03
	2,403,644.44	3,694,155.94	53.69	3,891,115.89
	788,557.60	856,921.19	8.67	1,199,638.06
	3,192,202.04	4,551,077.13	42.57	5,090,753.95
	10,240,959.04	13,707,353.03	33.85	13,799,258.15

8

2011 2013 1-6

	2011	2012		2013 1-6
	2,004,900.94	2,901,294.75	44.71	1,536,444.82
	1,566,121.44	2,297,994.45	46.73	1,172,886.29
	30.69		-100.00	
	39.13	49.51	26.53	33.55
	46,094.74	56,630.25	22.86	21,851.99
	5,354.44			

9

2011 2013 1-6

	2011	2012	(%)	2013 1-6
	1,988,973.13	3,079,034.77	54.81	1,522,646.78
	2,812.52	4,340.60	54.33	2,144.56
	354,669.07	529,135.13	49.19	465,582.29
	2,346,454.72	3,612,510.50	53.96	1,990,373.63
	1,434,289.46	1,996,075.20	39.17	921,692.21
	123,464.07	221,938.32	79.76	106,825.88
	217,139.17	250,398.73	15.32	161,791.23
	179,754.81	306,316.45	70.41	518,393.49
	1,954,647.51	2,774,728.69	41.96	1,708,702.82
	391,807.21	837,781.81	113.83	281,670.80
	52,978.57	243,160.70	358.98	130,636.15
	176,390.20	207,739.10	17.77	24,177.89
	7,571.86	6,419.33	-15.22	4,918.03
	0.00	26,442.14		8,043.41
	376,801.74	85,445.91	-77.32	16,563.64
	613,742.37	569,207.18	-7.26	184,339.12
	660,556.17	932,970.18	41.24	426,064.57
	241,283.60	499,732.53	107.11	160,055.90
	0.00	20,223.24		
	55,778.84	152,359.40	173.15	15,339.45
	957,618.61	1,605,285.36	67.63	601,459.92
	-343,876.24	-1,036,078.17	201.29	-417,120.80
	201,008.89	124,427.04	-38.10	46,747.94
	4,408,548.26	4,321,873.49	-1.97	1,969,982.68
	24,194.80	581,730.79	2,304.36	290,188.69
	4,633,751.95	5,028,031.31	8.51	2,306,919.31
	3,381,943.70	4,356,102.66	28.80	2,203,424.55
	327,016.06	517,595.31	58.28	203,732.73
	149,536.82	150,526.76	0.66	7,697.51
	3,858,496.58	5,024,224.73	30.21	2,414,854.79
	775,255.38	3,806.59	-99.51	-107,935.48
	-470.15	540.68	-215.00	-0.01
	822,716.19			

10

2011 2012

	2011	2012	(%)
	154,586.85	295,691.50	<i>91.28</i>
	906.25	11,846.84	<i>1,207.24</i>
	262,781.27	416,106.58	<i>58.35</i>
	3,981.29	3,682.05	<i>-7.52</i>
	6,266.46	3,585.63	<i>-42.78</i>
	2,259.47	3,581.62	<i>58.52</i>
	261,452.57	374,675.44	<i>43.31</i>
	-126,058.09	-205,327.82	<i>62.88</i>
	-2,672.62	495.01	<i>-118.52</i>
	-55,071.23	844.14	<i>-101.53</i>
	61,881.48	-88,512.78	<i>-243.04</i>
	-162,792.53	-89,409.99	<i>-45.08</i>
	-15,713.95	110,523.60	<i>-803.35</i>
	391,807.21	837,781.81	<i>113.83</i>

11
2011 ~2013 6

	2011	2012	2013 6
()	--	5.01	--
	--	4.11	--
	--	0.22	--
%	117.04	124.51	--
			--
%	--	6.13	--
%	--	5.45	--
%	7.10	6.64	--
%	20.23	19.65	23.66
%	19.59	18.84	22.24
%	18.57	19.45	--
%	66.31	66.80	63.11
%	59.55	59.13	55.24
%	45.41	46.44	44.06
			--
EBITDA	--	2.73	--
EBITDA	0.12	0.17	--
	0.06	0.13	--
	0.01	-0.03	
	0.62	0.64	0.67
	0.50	0.51	0.52
	0.46	0.39	0.41
%	9.03	18.43	--
	--	1.99	--
	--	-0.47	--

2011

13

9 XXX AA A BBB BB B CCC

CC C XXX CCC

+ -

XXX

AA

A

BBB

BB